



Découvrez le cheval autrement...

Nouvelles de l'asbl Bichat- Avril 2021 n° 82

Bichat asbl, rue Grande n° 74 à 5590 Chevetogne <info@bichat.be>

Au sommaire :

- Editorial	Page 1
- Asbl Bichat? C'est quoi?	Page 2
- Infos générales : le groupe de chevaux, carte de membre, cadre, bibliothèque vêtements de l'asbl,	
- Leïla	Page 4
- Aide et soutien à l'asbl	Page 5
- Ce trimestre : Balades + cours collectifs + Apm jouer aux éthologues + Formation de l'UP	Page 6-7-8-9
- Activité sur rendez-vous : Formation en équitation relationnelle + atelier maman/petit + Pic-nic chez les chevaux + Grand jeu + Débourage	Page 10- 11- 12
- Nos stages d'été : boquez les dates	Page 13-14-15
-En Octobre : Hélène Roche	Page 16
- Couvrir la moitié de la piste	Page 17

Le printemps est là avec l'énergie qui remonte, le bon temps et des changements à l'asbl :

Lilou vient d'arrivé, Leïla pense à sa pension (en page 4).

Dans les pages qui suivent, vous verrez que nous espérons pouvoir vous proposer les activités qui nous tiennent à cœur :

Comme une après-midi à décoder le comportement des chevaux (en page 8).

Au mois de mai, pour la première fois, nous animons un stage organisé en collaboration avec l'Université de Paix sur l'intelligence émotionnelle guidée par les chevaux (en page 9)

Et puis demandé les détails si vous voulez participer à notre formation en équitation relationnelle, nous avons dû l'annuler en 2020.

Nos traditionnels stages d'été : Yakari (en page 13), Nomade (en page 14), Géronimo (en page 15), d'autres propositions sont en cogitation.

Et sommes impatient d'inviter Hélène Roche en octobre (en page 16)

Nous voulons dévoilons un bout de notre rêve (en page 17)

Contact : Anne Kuypers, 0478/75 37 34, info@bichat.be, www.bichat.be¹
N° de Compte BE63 0688 8992 4608

L'asbl BICHAT, c'est?

*"La découverte de soi par la rencontre authentique du cheval
La découverte du cheval par la rencontre authentique de soi-même."*

L'asbl est avant tout un lieu de rencontre Homme-Cheval, où toutes les interactions et relations s'inscrivent dans une philosophie commune. De l'aménagement des infrastructures, aux soins des chevaux et des personnes, en passant par les apprentissages et découvertes : Chaque intervenant s'inscrit dans une (re)connexion avec la nature intérieure et extérieure, une communication claire et respectueuse, une écoute du corps et de l'être, un accueil des besoins réels des humains comme des chevaux.

C'est un endroit où gravitent plusieurs personnes, avec des approches différentes et ces mêmes valeurs.

Vous y trouverez des activités sur 3 axes:

-L'apprentissage de l'équitation, avec particulièrement une approche relationnelle basée sur l'éthologie (= observation du comportement animal en milieu naturel) du cheval. C'est le travail de l'humain pour être un bon cavalier et "homme" de cheval.
=> Dans cet axe, nous proposons des cours individuels et collectifs, des stages, des journées, des balades, des randonnées.

-L'éducation du cheval, encore appelé débouillage, c'est plus qu'apprendre au cheval à accepter d'être monté. C'est un travail quotidien que de proposer au chevaux de réfléchir, trouver de nouvelles adaptations et d'apprendre chaque jour de nouveaux comportements. C'est le travail du cheval pour l'amener à coopérer avec l'humain.
=> Pour avancer dans cet axe, nous proposons des cours particuliers avec votre cheval, une prise en charge de votre cheval à l'asbl, et la formation e équitation relationnelle de 7 we /1 année.

-L'accompagnement de la personne sur son chemin grâce à la relation au cheval :

***Le développement personnel** assisté par le cheval permet à chacun (qu'il connaisse les chevaux ou non) d'être accompagné dans les difficultés rencontrées avec bienveillance et sécurité : les chevaux nous remettent face à nos incohérences avec la fermeté et la douceur d'un cœur pur.

=> Vous pourrez explorer cet axe par des séances individuelles, des stages de développement personnel, de la méditation.

Plus d'infos? Contactez Guénaëlle Culot : info@lefilensoi.be

***L'hippothérapie** = approche sensorielle et relationnelle

=> L'asbl propose des ateliers pour les tout petits (2,5 à 6 ans). Moments privilégiés avec un partenaire équin, psychomotricité facilitée par le cheval, bien-être et relation sont au programme. Les enfants porteurs d'un handicap sont aussi les bienvenus.

Nous proposons également des ateliers parent-enfant. Des moments de complicité autour du cheval à deux, partage d'une passion de l'un ou de l'autre (ou commune!) comme des ateliers plus thérapeutiques se déroulent avec la présence toute bienveillante des chevaux, individuellement ou en troupeau.

Plus d'infos? Contactez Bénédicte Verbeek : info@bichat.be

L'équi-piste de l'ASBL Bichat



A visiter!!

Aménagements, gestion des prairies, vie de groupe

Demandez les infos à Anne



Casquette, t-shirt, sweat

Une nouvelle commande est en préparation

Merci de passer commande avant le 15/05

- une casquette pour 12 € (comme photo)
- un sweat pour 25 € enfant et 30 € adulte, choix de taille et couleur
- un t-shirt pour 10 € enfant et 12 € adulte, choix de taille et couleur



La bibliothèque

A l'ASBL, nous avons une bibliothèque bien fournie.

Ces livres sont à emprunter gratuitement pour les membres de l'ASBL et les élèves réguliers.

Une carte de membre à l'ASBL Bichat pour 25€

Valable 1 an. Pour soutenir l'ASBL. Et celle-ci vous donne certains avantages financiers; sur les stages notamment (être membre 2 mois avant).
Demandez plus d'infos.

Conditions générales : Pour chaque activité, nous avons besoin de votre **inscription** préalable, par écrit ainsi que le règlement de la somme correspondante, au plus tard 15 jours avant la date de l'activité.

En cas **d'annulation**, 48h avant : l'activité est due. Remboursement complet si :
-nous avons un remplaçant à la place du participant et -l'annulation intervient au plus tard 2 semaines avant. -si l'activité est annulée de notre part.

Pour tous **contacts**, merci d'appeler pendant les heures de bureau, pareil pour les mails et les sms.

Leïla

- Leïla souhaite trouver un lieu de vie où elle sera chouchoutée pour vivre sa pension.

Elle a beaucoup accompagné les enfants et pris soin d'eux, elle a besoin que ce soit son tour. Elle a 23 ans, a de l'arthrose à un antérieur qui la gêne pour marcher et surtout trotter. Elle est très bien éduquée. Elle a besoin de vivre avec d'autres chevaux, d'avoir accès à un abri et de recevoir des soins et de l'attention régulière (brosser, marcher, mettre et enlever une couverture par temps froid ou pluie...)

- Nous souhaitons lui trouver un lieu qui lui convienne pour sa pension, nous accompagnerons ses futurs amis humains pour l'accueillir au mieux.
- Si vous êtes intéressé, envoyez nous votre candidature (motivation, description du lieu de vie, connaissance des chevaux) à info@bichat.be



Aide et soutien

Vous voulez aider l'asbl Bichat, c'est possible!!

- **En achetant un masque :** Nous vendons, depuis le 6 avril 2020, des masques en tissu pour récolter des fonds pour l'asbl. Il y a un stock de masques disponible au prix de 4 €/pièce à l'asbl. Ainsi qu'une édition spécial « cheval » à 7 €/pièce.
Nous pouvons aussi vous les envoyer par la poste.
- **En lui rendant service :** pour l'entretien (ramasser les crottins, ...), les soins aux chevaux (nourrir, soigner les bobos, brosser, ...), l'amélioration des lieux (vérifier les clôtures, entretien des haies,) , pour démarcher un mécène, pour rédiger un dossier, pour refaire le site internet, pour nous offrir du matériel (cônes, classeurs, ...)...parlez en à Anne.
- **En offrant de la nourriture:**
 - un sac de carottes (20kg à 3,50 €), consommation =1 sac par mois en hiver
 - un sac de luzerne (25kg d'aliment pour les chevaux à 10 €), ils en consomment 1 sac par semaine
 - de l'huile de colza ou de tournesol (6l à 13 €), ils en consomment 6,5l par semaine en hiver
 - 1 sac de balanceur (20Kg à 60€), ils en consomment 2 sacs/mois

Vous pouvez verser le montant choisi sur le compte n° BE63 0688 8992 4608, avec la communication : « nourriture + l'aliment de votre choix »

- **En offrant le montant d'un soin:**
 - une analyse coprologique (10 €/cheval), effectuée 3X/an
 - un vermifuge/vermicide (environ 15 €/chvl), en fonction des résultats de la copro 3X/an
 - une visite vétérinaire (35 €/troupeau), effectuée en prévention 2X/an
 - un parage des pieds (35€/chvl), effectué 1X/ 2mois
 - une visite de l'ostéopathe (60€/chvl), effectuée 1X/ an
 - une visite de la dentiste (70€/chvl), effectuée 1X/ an

Vous pouvez verser le montant choisi sur le compte n° BE63 0688 8992 4608, avec la communication : « soin + le type de soin de votre choix +le nom du chvl auquel vous voulez apporter ce soin »

Contact : Anne Kuypers, 0478/75 37 34, info@bichat.be, www.bichat.be
N° de Compte BE63 0688 8992 4608

Les balades

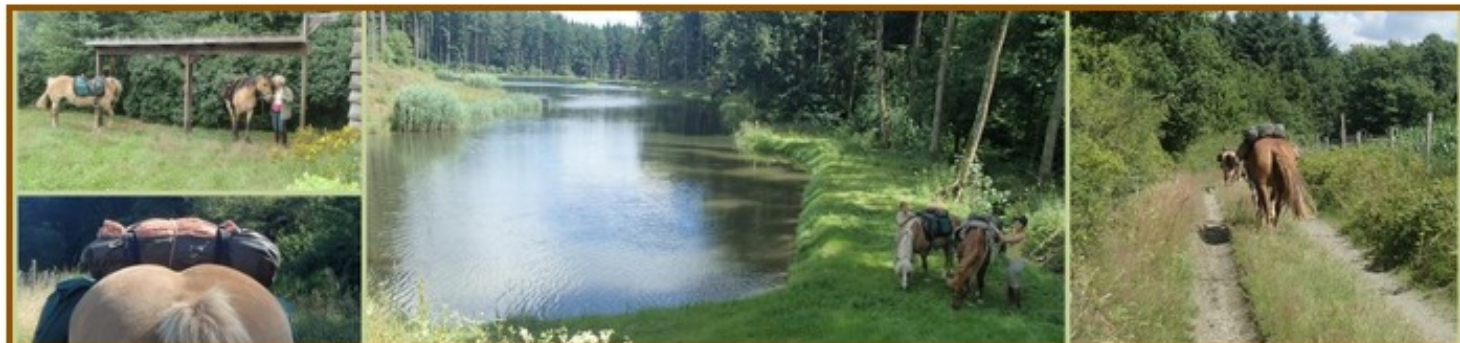
6

Les Balades pour cavaliers

Une après-midi de 14h à 17h
(pour cavaliers) : préparation
des chevaux, départ à pied, (max
6 personnes)

Prix : de 30€ enfant, 50€ adulte
et avec la carte de membre =
25€ enfant, 45€ adulte.

Dates : samedi 24/4 - 22/05 -
19/06



Les Balades pour tous : Cavaliers ou non, enfants, ados, adultes, à pied, à cheval, en attelage



Programme : Prendre le temps de rencontrer les chevaux, se préparer, partir en balade, à pied, à cheval et/ou en attelage, rentrer, ranger, remercier les chevaux et ...se quitter.

Le samedi apm de 14h à 17h

Prix : Pour $\frac{1}{2}$ demi journée = 25€
enfant, 45€ adulte et avec la carte de
membre = 20€ enfant, 40€ adulte.

Dates : le samedi 15 mai

Contact : Anne Kuypers, 0478/75 37 34, info@bichat.be, www.bichat.be
N° de Compte BE63 0688 8992 4608

Les cours collectifs sont ouverts à certaines conditions

Nous avons quelques places libre dans les cours collectifs.

Il sont encadrés par l'équipe de l'asbl Bichat : Anne, Camille, Louise et Bénédicte

Nous avons chacune des compétences spécifiques qui se complètent (Equitation Ethologique /Comportementale, Ostéopathe équin, Shiatsu équin, Yoga et équitation, Equitation Centrée, gestion de conflit par l'Université de Paix, Coaching équin , Hippothérapie, Parcours de motricité avec les chevaux, ..) et partageons les valeurs de l'asbl Bichat.



Demandez les infos pour les cours collectifs. Et prenez rendez-vous pour les cours individuels

Si vous êtes nouveaux, nous vous invitons à participer à quelques séances individuelles avant de rejoindre un groupe.

Nous travaillons en petit groupe de 2 /4 /6 personnes selon l'âge des participants et leur aisance avec le cheval.

Nous vous proposons de découvrir le monde du cheval, à pied et monté, avec la tête, le cœur et le corps.

L'inscription est prise par un abonnement pour le trimestre. Lors d'absence le cours n'est pas reporté.

Jouer aux éthologues tout en se relaxant

Le samedi 29/05
Une après-midi
de 14h à 17H
proposés et
animés par
Thérèse Coriou



Observation de l'intégration de nouveaux chevaux au troupeau :
effets sur les comportements individuels et collectifs.

Observer et comprendre les comportements du cheval, Cheval qui es-tu et quel est ton monde ? A partir de notions d'éthologie, nous nous initierons à observer le cheval : sa vie sociale et son univers individuel. Déchiffrer son langage corporel, prendre conscience de ses perceptions sensorielles,... et développer ainsi notre écoute de ses besoins.



Date : samedi 29 Mai de 14h à 17h

Durée : 3h

Tarif : 60€ adu /45€ jeunes
Pour les membres = 30€ adu /40€ jeunes

Public : ouvert à toutes et tous quelque soit vos connaissances des chevaux



Nouveau !

L'intelligence émotionnelle guidée par les chevaux

L'intelligence émotionnelle guidée par les chevaux organisé en collaboration avec l'Université de Paix

La relation au cheval soutient :

- **La congruence** : L'alignement entre notre demande, notre langage corporel et l'énergie que nous déployons pour atteindre notre objectif.
- **L'agilité émotionnelle** : Chaque émotion est une information qui nous invite à prendre action. Les chevaux nous envoient un feedback clair de notre niveau d'agitation intérieur, ils nous apprennent à ressentir nos états corporels (sensations et émotions). Pour entrer en relation, ils nous invitent à sentir, reconnaître l'information présente et agir en cohérence.
- **Développer la clarté dans la communication**: L'information doit être précise et congruente (cohérence entre mon état intérieure et mon comportement) pour que le cheval y réponde.



Date : Du jeudi 27 au vendredi 29 mai de 9h30 à 16h30 avec Guenaelle Culot et Anne Kuypers et les chevaux de l'asbl Bichat

Lieu : l'asbl Bichat à Chevetogne

Prix : 190 euros (Particulier, Association) / 170 euros (Membres adhérent UP, UBMP, COJ) / 250 euros (Organisation)

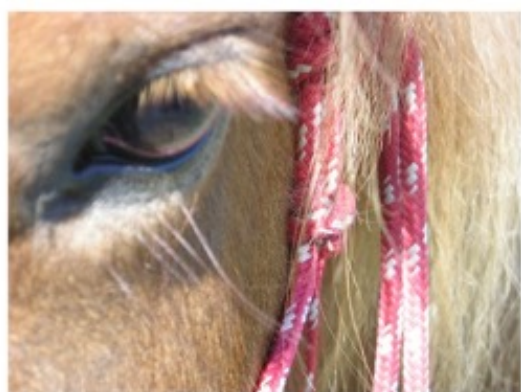
Inscription : uniquement via le site de l'université de Paix

<https://www.universitedepaix.org/formation/?id=474&fbclid=IwAR2s54SX8u5IUNhP597RGXzDqsraiJbinrwn1y0SsjuReuEXUYFdUU8ZXw>

Formation en Equitation Relationnelle À l'asbl Bichat

Riche de plusieurs intervenantes, l'asbl Bichat vous propose une formation de 14 jours répartis sur 7 mois. Chacun we sera encadré par 2 intervenantes pour vous permettre d'explorer différentes facettes de la relation au cheval.

Vous voyagerez dans la communication à pied, à cheval, avec des notions d'équitation comportementale, d'éthologie, de conscience de soi et d'intelligence émotionnelle...



© Pompinette

Le luxe de notre proposition : c'est que vous progresserez en petit groupe, maximum 8 personnes ;
Vous aurez des moments en individuel ;
Durant toute la formation, la coordinatrice sera présente à chaque module, pour garder le fil rouge entre chaque we

Pour les parents avec leur enfant (de 6 mois à environ 12 ans) :

Atelier proposé par Bénédicte, hippothérapeute en formation



Pour parent qui veut:

- un moment hors du temps, de la course du quotidien.
- un moment privilégié avec un de ses enfants, avec l'aide des chevaux,
- partager sa passion du cheval avec son enfant,
- améliorer sa relation avec son enfant.

Pour maman ou papa et son petit, je propose des séances auprès des chevaux, dans le troupeau, parfois en prairie, parfois dans la piste, parfois avec tous les chevaux, parfois avec un seul, ou deux. Je vous proposerai jeux, massages, découvertes sensorielles, promenades,... Il n'est aucunement nécessaire de savoir monter à cheval dans l'approche que je vous propose.

La **durée** des séances sera fonction; de la demande, de l'âge de l'enfant, de sa disponibilité aussi. A définir au début de notre collaboration.

Prix : 50euros/heure **Jour** : mercredi apm samedi ou dimanche sur rdv



Pic-nic en famille

Pour une famille vivant sous le même toit

Concept : Un espace avec chaise et table de pic-nic dans le pré, proche des chevaux, vous est réservé. Avec vue sur eux pour profiter de leur énergie et pouvoir observer leur activité et comportement.

Moment : à déterminer ensemble, autour du dîner ou du goûter

Prix : participation volontaire en soutien à l'asbl

Infos et inscriptions : par mail à info@bichat.be



Grand jeu en famille

Lors d'une incroyable chasse au trésor dans le circuit de vie des chevaux, venez vivre une aventure magique pour percer le secret de l'asbl Bichat. Les chevaux vous attendent et ont plein des choses à vous révéler



Avec des fiches didactiques, des questions et énigmes sur un parcours jalonné de défis



Durée : 1H30 ou +

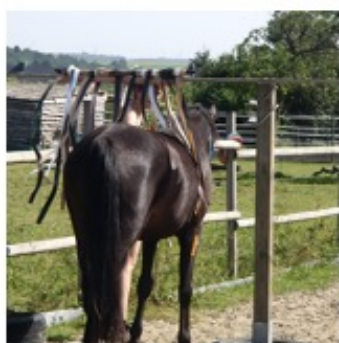
Public : Pour une famille, même élargie

Prix : 80€/ famille

Lieu : Asbl Bichat

Rue Grande 74 à 5590 Chevetogne

Infos et inscriptions : info@bichat.be



Débourrage

Le printemps est là et nous avons à nouveau la possibilité d'accueillir votre cheval pour le travailler



Nous installons avec votre cheval un partenariat au sol et posons les bases du travail monté, selon les principes de l'équitation éthologique.

Nous privilégions la qualité : un travail étape par étape où nous veillons à ce que le cheval ait intégré dans la détente chaque apprentissage. Le travail dépend de la personnalité de votre cheval et prend parfois du temps.

Votre équidé est travaillé dans la patience, le calme et le respect.

Intéressé ? Demandez les infos à info@bichat.be

Les places sont limitées

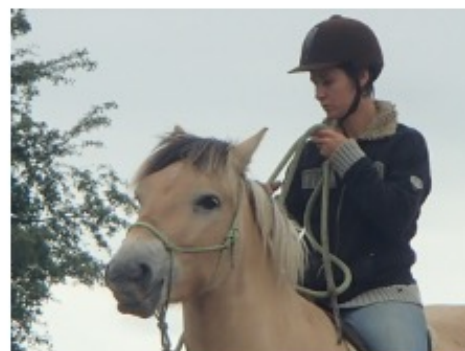


Votre cheval bénéficiera de 4 à 6 séances de travail / semaine.
Vous avez la possibilité d'assister à des séances de travail sur rendez-vous.



Prix : Le coût est de 450 euros/ mois pour le travail + la pension du cheval (250€/mois)

L'expérience nous permet de dire qu'un mois de travail n'est pas suffisant pour atteindre les objectifs d'un débourrage de base.



Yakari : un stage enfants tous niveaux.

13

Du lundi 12 au vendredi
16 Juillet 2021

De 9 h à 16 h : 200 €
(membres = 175 €)



Un stage pour enfants, de 8 à 12 ans, tous niveaux confondus.

- Stage pour découvrir les chevaux. Jouer sur un parcours de psychomotricité avec eux, apprendre à les côtoyer, se familiariser.

Et aussi, un stage pour vivre avec les chevaux pour apprendre à être leur ami et jouer avec eux, avoir confiance en eux. Pouvoir être le référent de mon cheval, qu'il apprécie ma présence, mes propositions.

Le dernier jour nous accueillerons les parents à 16 h, pour leur montrer les photos du stage, leur expliquer le déroulement de la semaine, les découvertes et apprentissages de chacun.



Au-delà d'un stage d'équitation, les stages sont pensés et menés de façon à ce que chaque enfant : - évolue à son rythme, selon son âge et son caractère - trouve sa place dans le groupe - développe sa confiance en soi - découvre la pratique de la coopération...

Contact : Anne Kuypers, 0478/75 37 34, info@bichat.be, www.bichat.be
Inscription : versement au n° BE63 0688 8992 4608,
avec la communication «stage été + yakari + nom et prénom»

Nomade : une randonnée itinérante

Du dimanche 8 au jeudi 12
Août 2021

Nous partirons pour l'aventure
avec nos chevaux.

Cinq journées de vagabondages à
travers bois et champs
au rythme doux de leurs pas.

Départ de Chevetogne, direction
Villers-sur-Lesse, puis Ponderôme,
Chanly, ensuite direction Han-sur-
Lesse et retour à Chevetogne.

Nous logerons en chambre d'hôte,
roulotte et tente.

Nos bagages suivront en voiture.

Au programme : admirer le
paysage, faire des pauses, profiter
de belles promenades, avec des
paysages époustouflants, des
pique-niques en pleine nature, des
rires, des apprentissages, des
accordages entre nous, avec nos
chevaux...bonheur !

De 9 h à... : Prix adulte = 600€
(membre = 550€)
Enfants = 400€ (membre=350 €)



Contact : Anne Kuypers, 0478/75 37 34, info@bichat.be, www.bichat.be
Inscription : versement au n° BE63 0688 8992 4608,
avec communication «stage été + nom du stage + nom et prénom»

Camp Géronimo :

un camp en internat avec les chevaux

Du lundi 16 au vendredi 20 août 2021

Pour enfants de 10 à 14 ans.

Un camp pour vivre avec les chevaux, pour apprendre à être l'ami des chevaux et jouer avec eux, avoir confiance en eux.

Dès le lever du jour et jusqu'au coucher du soleil ; les observer, les comprendre et partager plein de moments avec eux.

Au programme : jeux, caresses, gratouilles, autonomie au sol, apprentissage à cheval, pique-niques,

...

Le dernier jour nous partons en balade avec nos chevaux.

De 9 h à... Prix : 325 €
(membres = 300 €)



Stages animés par Anne Kuypers diplômée en équitation éthologique par le Haras de la Cense et certifiée par l'Université de Paix à la gestion de conflit, en formation continue car passionnée **et l'équipe de l'asbl Bichat.**

Hélène Roche

16



A l'asbl, on est fan d'Hélène Roche, vous la connaissez? Hélène est une véritable figure de l'éthologie équine en France.

Elle est l'auteure de livres à succès comme "Motiver son cheval : clicker et récompenses" ou encore "Les chevaux nous parlent... si on les écoute".

Son objectif ? Rendre accessibles les travaux de recherches scientifiques et permettre au plus grand nombre de cavaliers de mieux comprendre leur cheval.

Nous l'avons invité pour 2 moments:

Une Conférence « Motiver son cheval ou Comment un cheval apprend-il? »

Le vendredi 8 octobre en soirée



**Un stage d'Initiation au Clicker training:
les samedis 9 & dimanche 10 octobre
2021**

Si vous avez envie de motiver votre cheval au travail, faciliter sa compréhension par rapport à vos attentes, le rendre coopératif lors des soins ou encore de l'aider à affronter ses peurs, le travail par renforcement positif est un outil précieux pour atteindre ce type d'objectif.

L'entraînement au clicker ou clicker training est une manière de travailler avec les récompenses.



Projet en cours

Nous rêvons activement depuis 2019 d'un espace couvert pour vous accueillir avec les chevaux.



Ce grand projet avance, pas à pas. Nous attendons encore quelques devis.

Nous envisageons de couvrir la moitié de la piste (soit 15x30m), juste un toit. Nous aimerions que l'ossature soit en bois.

Nous allons vous solliciter pour un emprunt (via le prêt coup de pouce ou une autre formule)
Ensuite nous serons heureux d'avoir l'aide de vos bras pour la construction.

Si vous avez des idées, de l'expérience, ...
et que vous souhaitez nous en faire profiter, c'est volontiers (par mail à info@bichat.be)



Sur notre maquette, il faut imaginer des chevaux à la place des lapins et des chats ;-)